



Font: Dept. Empresa i Ocupació - Generalitat de Catalunya.

II - ATUR PER ZONES

En l'atur registrat per zones es reflecteix quina ha estat l'evolució de l'atur de forma mensual per tal de poder fer un anàlisi territorial definit per codis postals. Els codis postals de Santa Coloma es configuren per barris de la següent forma:

08921: Llatí, Centre, Riu Nord, Riera Alta, Cementiri Vell

08922: Riu Sud, Can Mariner

08923: Fondo, Santa Rosa, Raval i Safarejos

08924: Singuerlín, Oliveres, Can Franquesa, Guinardera

Evolució de l'atur per àrees postals													
TOTAL		GEN	FEB	MAR	ABR	MAI	JUN	JUL	AGO	SET	OCT	NOV	DIC
08921	2009	2.422	2.541	2.640	2.687	2.722	2.677	2.747	2.870	2.911	2.993	3.072	3.084
	2010	3.216	3.280	3.313	3.265	3.176	3.086	2.964	3.046	3.078	3.150	3.126	3.163
	2011	3.314	3.358	3.432	3.346	3.298	3.241	3.192	3.278	3.314	3.378	3.411	3.399
08922	2009	2.196	2.324	2.441	2.487	2.503	2.451	2.492	2.607	2.683	2.792	2.803	2.867
	2010	2.981	2.992	3.069	2.999	2.886	2.843	2.769	2.817	2.742	2.837	2.806	2.837
	2011	3.014	3.100	3.169	3.120	3.082	2.989	3.009	3.091	3.125	3.161	3.197	3.213
08923	2009	2.790	2.933	3.100	3.184	3.223	3.180	3.225	3.277	3.355	3.492	3.557	3.690
	2010	3.795	3.901	4.012	3.961	3.862	3.755	3.648	3.650	3.714	3.784	3.815	3.808
	2011	4.007	4.157	4.230	4.286	4.239	4.150	4.071	4.087	4.198	4.270	4.359	4.397
08924	2009	1.306	1.381	1.440	1.468	1.475	1.456	1.511	1.605	1.613	1.650	1.688	1.690
	2010	1.750	1.780	1.792	1.735	1.694	1.693	1.650	1.670	1.688	1.703	1.710	1.681
	2011	1.796	1.811	1.806	1.804	1.765	1.730	1.706	1.732	1.795	1.875	1.901	1.905
Total	2009	8.714	9.179	9.621	9.826	9.923	9.764	9.975	10.359	10.562	10.927	11.120	11.331
	2010	11.742	11.953	12.188	11.963	11.621	11.378	11.031	11.183	11.223	11.475	11.459	11.489
	2011	12.132	12.429	12.637	12.558	12.384	12.110	11.978	12.188	12.432	12.684	12.868	12.914
EVOLUCIÓ ACUMULADA		GEN	FEB	MAR	ABR	MAI	JUN	JUL	AGO	SET	OCT	NOV	DIC
08921	2009	--	4,9%	9,0%	10,9%	12,4%	10,5%	13,4%	18,5%	20,2%	23,6%	26,8%	27,3%
	2010	32,8%	35,4%	36,8%	34,8%	31,1%	27,4%	22,4%	25,8%	27,1%	30,1%	29,1%	30,6%
	2011	36,8%	38,6%	41,7%	38,2%	36,2%	33,8%	31,8%	35,3%	36,8%	39,5%	40,8%	40,3%
08922	2009	--	5,8%	11,2%	13,3%	14,0%	11,6%	13,5%	18,7%	22,2%	27,1%	27,6%	30,6%
	2010	35,7%	36,2%	39,8%	36,6%	31,4%	29,5%	26,1%	28,3%	24,9%	29,2%	27,8%	29,2%
	2011	37,2%	41,2%	44,3%	42,1%	40,3%	36,1%	37,0%	40,8%	42,3%	43,9%	45,6%	46,3%
08923	2009	--	5,1%	11,1%	14,1%	15,5%	14,0%	15,6%	17,5%	20,3%	25,2%	27,5%	32,3%
	2010	36,0%	39,8%	43,8%	42,0%	38,4%	34,6%	30,8%	30,8%	33,1%	35,6%	36,7%	36,5%
	2011	43,6%	49,0%	51,6%	53,6%	51,9%	48,7%	45,9%	46,5%	50,5%	53,0%	56,2%	57,6%
08924	2009	--	5,7%	10,3%	12,4%	12,9%	11,5%	15,7%	22,9%	23,5%	26,3%	29,2%	29,4%
	2010	34,0%	36,3%	37,2%	32,8%	29,7%	29,6%	26,3%	27,9%	29,2%	30,4%	30,9%	28,7%
	2011	37,5%	38,7%	38,3%	38,1%	35,1%	32,5%	30,6%	32,6%	37,4%	43,6%	45,6%	45,9%
Total	2009	--	5,3%	10,4%	12,8%	13,9%	12,0%	14,5%	18,9%	21,2%	25,4%	27,6%	30,0%
	2010	34,7%	37,2%	39,8%	37,3%	33,3%	30,6%	26,6%	28,3%	28,8%	31,7%	31,5%	31,8%
	2011	39,2%	42,6%	45,0%	44,1%	42,1%	39,0%	37,5%	39,9%	42,7%	45,6%	47,7%	48,2%

En el tancament del mes de desembre ens trobem amb un increment d'atur en totes les zones postals del municipi amb excepció de la zona 08921, que es correspon amb els barris Llatí, Riu Nord, Riera Alta i Cementiri Vell.

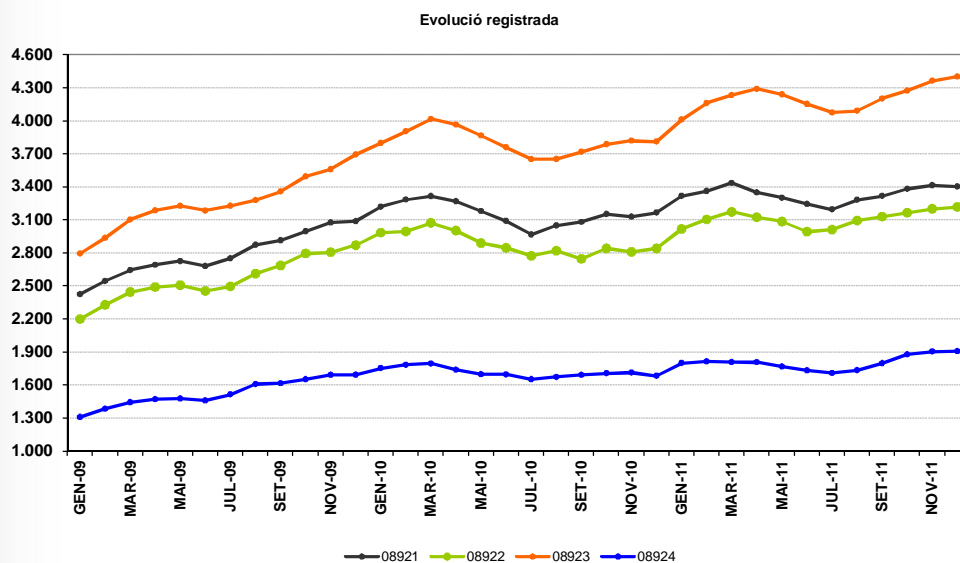
El major increment relatiu respecte el mes de novembre el trobem en la zona de la Serra d'en Mena, amb un augment del 0'9%, sent la Serra d'en Mena també l'àrea en la que es registra un major increment acumulat des de gener de 2009, amb un augment del 57'6%.



Font: Dept. Empresa i Ocupació - Generalitat de Catalunya.

II - ATUR PER ZONES

El primer gràfic ens ofereix les diferents evolucions i tendències de les àrees postals del municipi. La disposició de la gràfica ens ofereix, per una banda, poder veure quin és el nivell absolut de l'atur per zona postal i, a més, analitzar visualment quina és la variació absoluta al llarg dels mesos.



En la gràfica de la dreta es recull la distribució de l'atur en termes percentuals i zones postals. La comparativa es realitza per anys sencers, 2009 i 2010, i fins el mes d'octubre de l'any 2011.

