



Font: Taxa d'escombraries municipal

**IX - ESTABLIMENTS COMERCIALS**

A través de la informació que proporciona la taxa municipal d'escombraries hem obtingut el número d'establiments comercials del municipi, utilitzant com a data de referència el mes de juliol amb la intenció de minimitzar l'estacionalitat que pot sorgir en alguns mesos de l'any. L'anàlisi l'hem fet en base als districtes administratius en els que es configura Santa Coloma de Gramenet, que s'articulen per barris de la següent forma:

SECTOR DELS ESTABLIMENTS		DISTRICTES DEL MUNICIPI						TOTAL
		Districte I	Districte II	Districte III	Districte IV	Districte V	Districte VI	
Quotidià alimentari	2006	159	80	73	126	98	126	662
	<b>2007</b>	<b>150</b>	<b>72</b>	<b>69</b>	<b>118</b>	<b>97</b>	<b>130</b>	<b>636</b>
	2008	142	71	75	125	94	124	631
	<b>2009</b>	<b>137</b>	<b>66</b>	<b>71</b>	<b>123</b>	<b>92</b>	<b>119</b>	<b>608</b>
	2010	124	60	66	117	96	109	572
	<b>2011</b>	<b>122</b>	<b>58</b>	<b>66</b>	<b>120</b>	<b>88</b>	<b>114</b>	<b>568</b>
Quotidià no alimentari	2006	36	7	14	16	15	21	109
	<b>2007</b>	<b>37</b>	<b>7</b>	<b>13</b>	<b>18</b>	<b>15</b>	<b>21</b>	<b>111</b>
	2008	35	7	12	17	14	19	104
	<b>2009</b>	<b>36</b>	<b>7</b>	<b>12</b>	<b>19</b>	<b>13</b>	<b>18</b>	<b>105</b>
	2010	35	7	12	20	11	18	103
	<b>2011</b>	<b>36</b>	<b>8</b>	<b>10</b>	<b>18</b>	<b>11</b>	<b>17</b>	<b>100</b>
Equipaments de la llar	2006	120	25	28	79	26	67	345
	<b>2007</b>	<b>124</b>	<b>25</b>	<b>26</b>	<b>75</b>	<b>25</b>	<b>66</b>	<b>341</b>
	2008	110	23	25	73	26	63	320
	<b>2009</b>	<b>107</b>	<b>20</b>	<b>23</b>	<b>73</b>	<b>25</b>	<b>62</b>	<b>310</b>
	2010	105	20	28	73	26	59	311
	<b>2011</b>	<b>99</b>	<b>20</b>	<b>26</b>	<b>59</b>	<b>26</b>	<b>58</b>	<b>288</b>
Equipaments de la persona	2006	152	28	24	50	23	78	355
	<b>2007</b>	<b>150</b>	<b>26</b>	<b>18</b>	<b>52</b>	<b>22</b>	<b>65</b>	<b>333</b>
	2008	144	28	14	51	21	62	320
	<b>2009</b>	<b>139</b>	<b>25</b>	<b>15</b>	<b>44</b>	<b>22</b>	<b>64</b>	<b>309</b>
	2010	136	23	15	40	23	61	298
	<b>2011</b>	<b>122</b>	<b>21</b>	<b>16</b>	<b>49</b>	<b>21</b>	<b>58</b>	<b>287</b>
Automoció i carburants	2006	11	5	7	23	12	7	65
	<b>2007</b>	<b>12</b>	<b>6</b>	<b>7</b>	<b>21</b>	<b>11</b>	<b>7</b>	<b>64</b>
	2008	13	6	7	21	10	7	64
	<b>2009</b>	<b>15</b>	<b>7</b>	<b>9</b>	<b>19</b>	<b>10</b>	<b>6</b>	<b>66</b>
	2010	10	7	9	18	11	5	60
	<b>2011</b>	<b>10</b>	<b>7</b>	<b>9</b>	<b>17</b>	<b>11</b>	<b>5</b>	<b>59</b>
Cultura i lleure	2006	44	4	9	37	11	20	125
	<b>2007</b>	<b>41</b>	<b>5</b>	<b>8</b>	<b>39</b>	<b>10</b>	<b>18</b>	<b>121</b>
	2008	38	5	8	36	9	19	115
	<b>2009</b>	<b>37</b>	<b>6</b>	<b>6</b>	<b>34</b>	<b>10</b>	<b>20</b>	<b>113</b>
	2010	41	7	6	36	10	19	119
	<b>2011</b>	<b>40</b>	<b>7</b>	<b>6</b>	<b>32</b>	<b>9</b>	<b>17</b>	<b>111</b>

- Districte I:** Centre, Cementiri Vell i Can Mariner.
- Districte II:** Barri Llatí i Riera Alta.
- Districte III:** Singuerlín, Oliveres, Can Franquesa i Guinardera.
- Districte IV:** Riu Nord i Riu Sud.
- Districte V:** Santa Rosa, Raval i Safarejos.
- Districte VI:** Fondo.



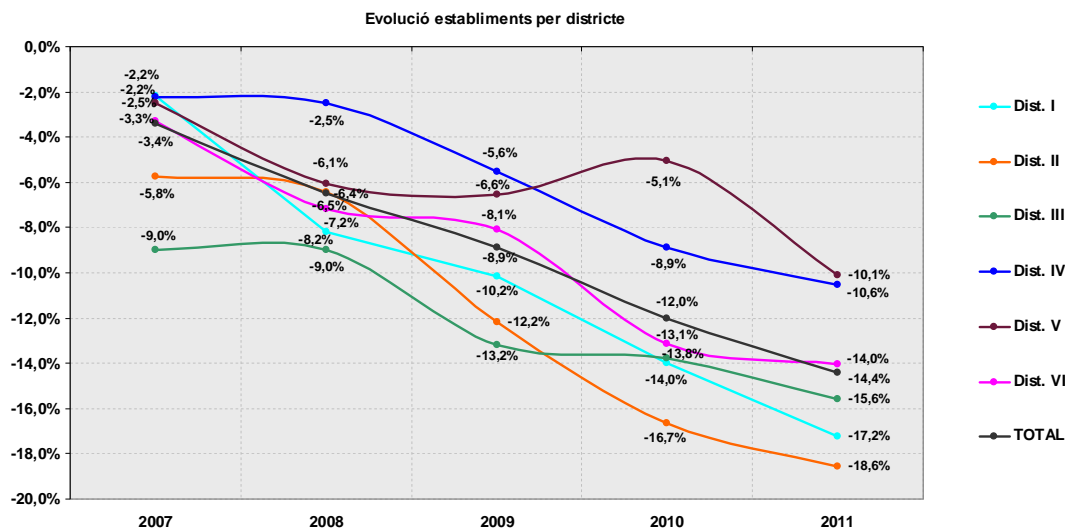
Font: Taxa d'escombraries municipal

IX - ESTABLIMENTS COMERCIALS

Comerç mixt	2006	18	5	9	22	10	9	73
	<b>2007</b>	<b>16</b>	<b>5</b>	<b>8</b>	<b>22</b>	<b>10</b>	<b>12</b>	<b>73</b>
	2008	14	5	10	21	9	13	72
	<b>2009</b>	<b>13</b>	<b>5</b>	<b>9</b>	<b>20</b>	<b>10</b>	<b>15</b>	<b>72</b>
	2010	13	5	7	16	8	16	65
<b>2011</b>	<b>17</b>	<b>5</b>	<b>7</b>	<b>17</b>	<b>9</b>	<b>15</b>	<b>70</b>	
Altres	2006	11	2	3	7	3	7	33
	<b>2007</b>	<b>9</b>	<b>1</b>	<b>3</b>	<b>7</b>	<b>3</b>	<b>5</b>	<b>28</b>
	2008	10	1	1	7	3	4	26
	<b>2009</b>	<b>11</b>	<b>1</b>	<b>0</b>	<b>8</b>	<b>3</b>	<b>4</b>	<b>27</b>
	2010	10	1	1	8	3	4	27
<b>2011</b>	<b>10</b>	<b>1</b>	<b>1</b>	<b>10</b>	<b>3</b>	<b>4</b>	<b>29</b>	
Total Districtes	2006	551	156	167	360	198	335	1.767
	<b>2007</b>	<b>539</b>	<b>147</b>	<b>152</b>	<b>352</b>	<b>193</b>	<b>324</b>	<b>1.707</b>
	2008	506	146	152	351	186	311	1.652
	<b>2009</b>	<b>495</b>	<b>137</b>	<b>145</b>	<b>340</b>	<b>185</b>	<b>308</b>	<b>1.610</b>
	2010	474	130	144	328	188	291	1.555
<b>2011</b>	<b>456</b>	<b>127</b>	<b>141</b>	<b>322</b>	<b>178</b>	<b>288</b>	<b>1.512</b>	

Per aquest any, hem introduït un gràfic que presenta l'evolució interanual acumulada de cada districte.

En ell podem comprovar quin ha estat la variació del número d'establiments per districte des de l'any 2006.



La tipologia de les dades no ens permet establir el número d'altres i baixes, i només tenim a la nostra disposició el número d'establiments actius en un període determinat.